

**UNIVERSIDAD NACIONAL AGRARIA LA MOLINA
FACULTAD PESQUERIA**

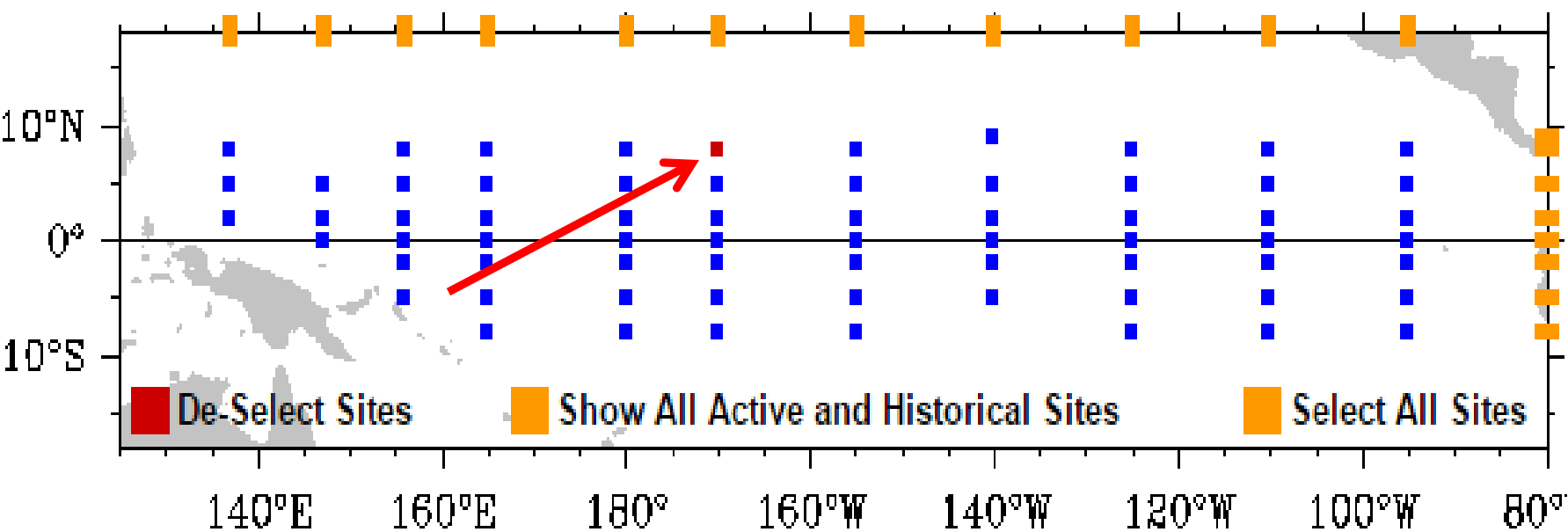


Análisis de datos-boya 8N°170W°

Profesor: Dr. Fisheries Sc. Luis Alfredo Icochea Salas

Alumna: Espinoza Camargo Paola Milagros

UBICACIÓN: 8N°170W°



VIENTOS: U

✓ HISTORICO

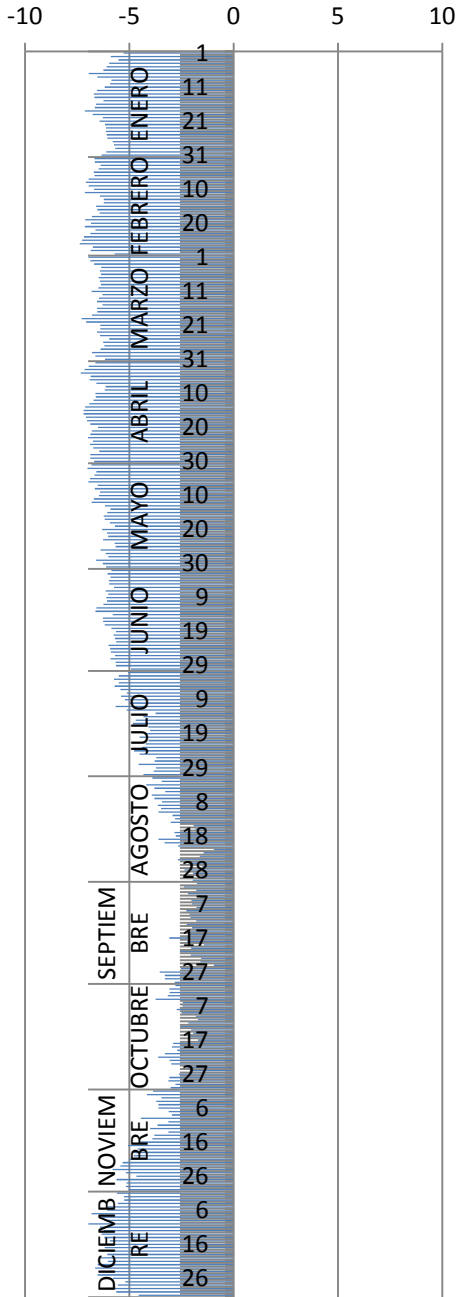
✓ 1997

✓ 1998

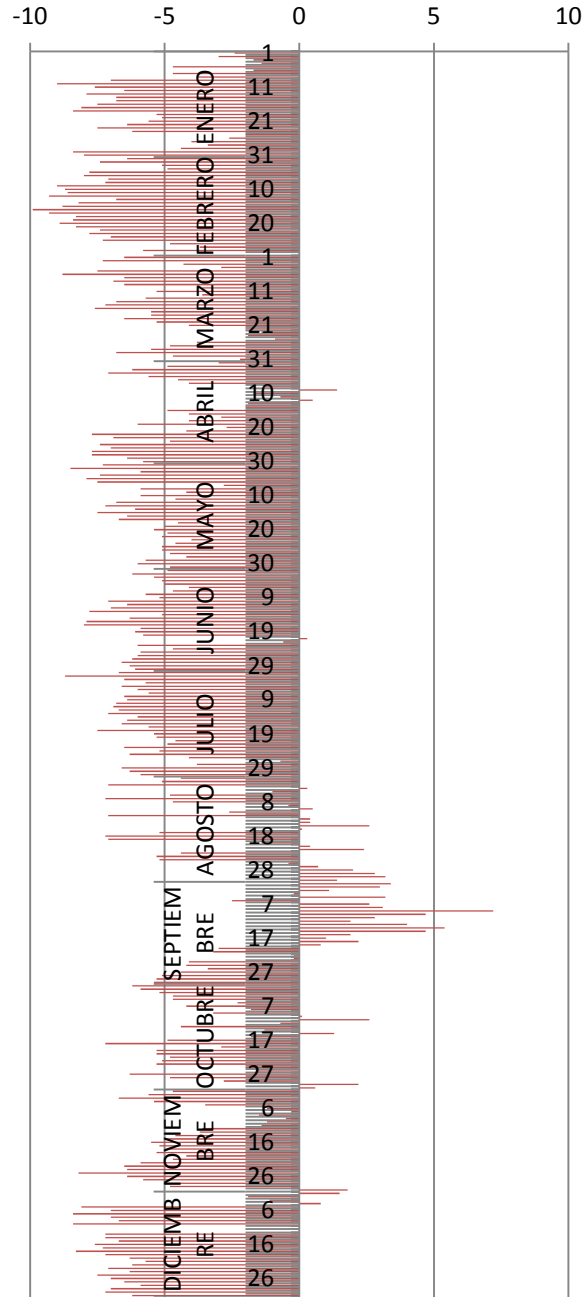
✓ 2014

✓ 2015

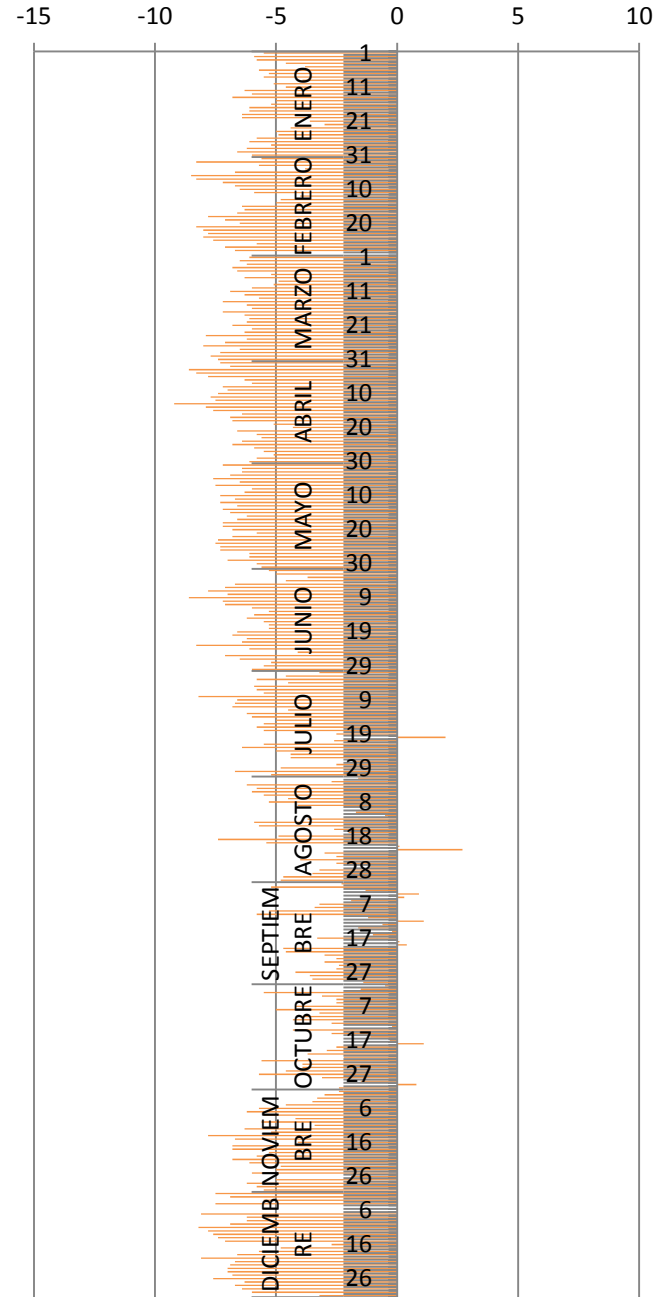
HISTORICO



1997

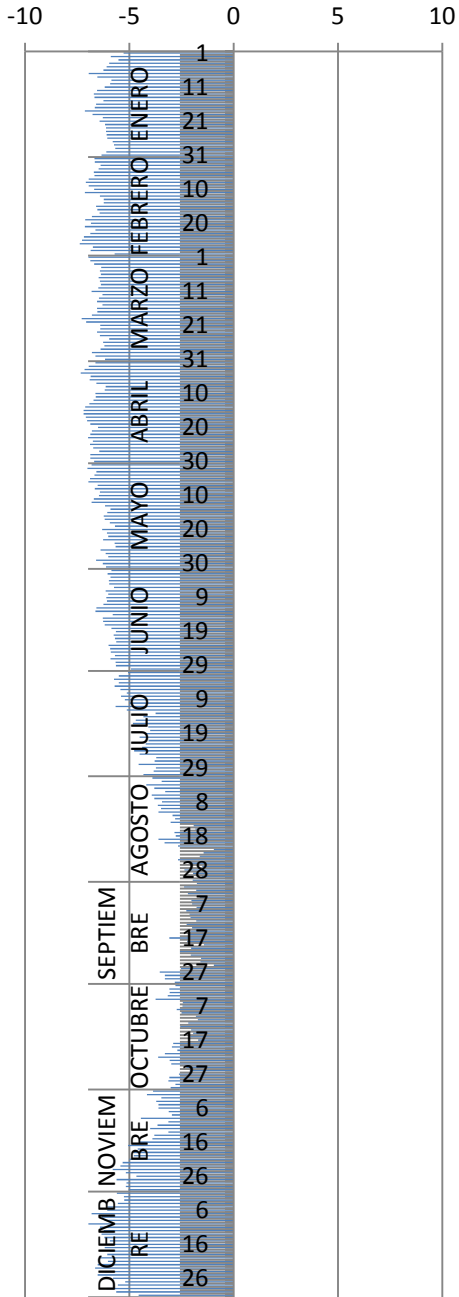


1998

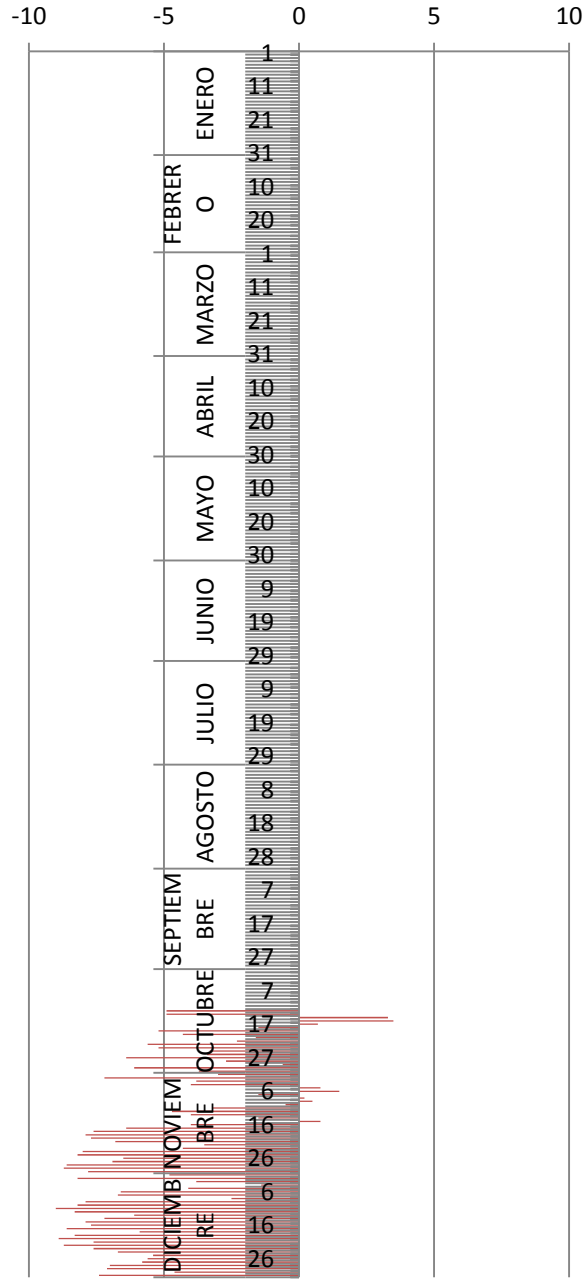


8N 170W

HISTORICO

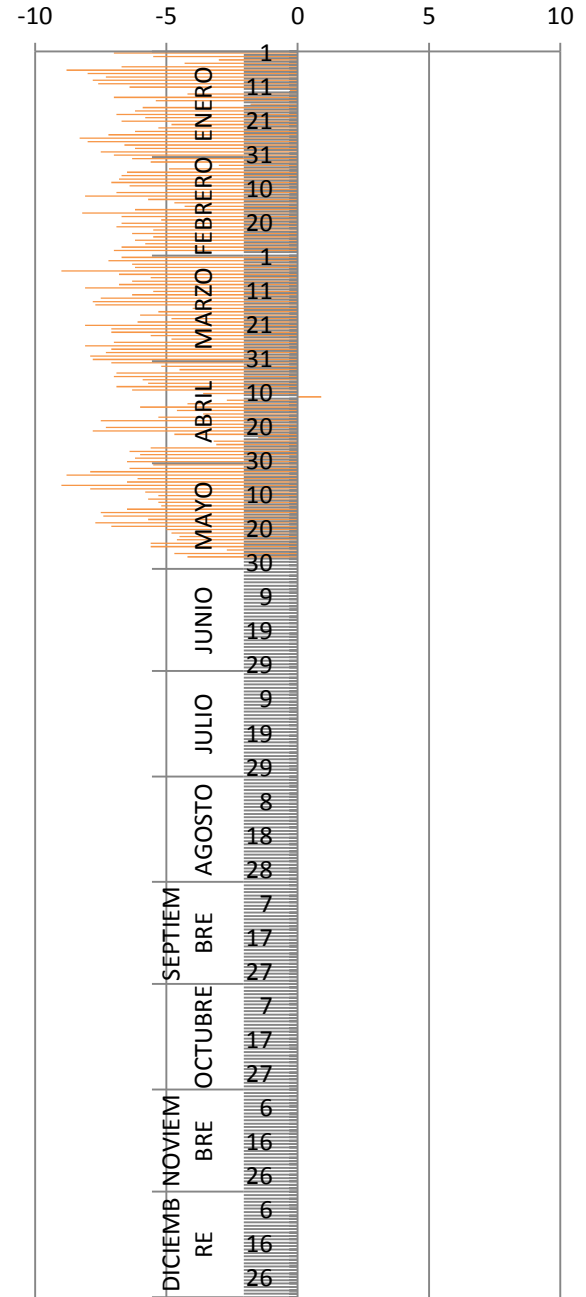


2014

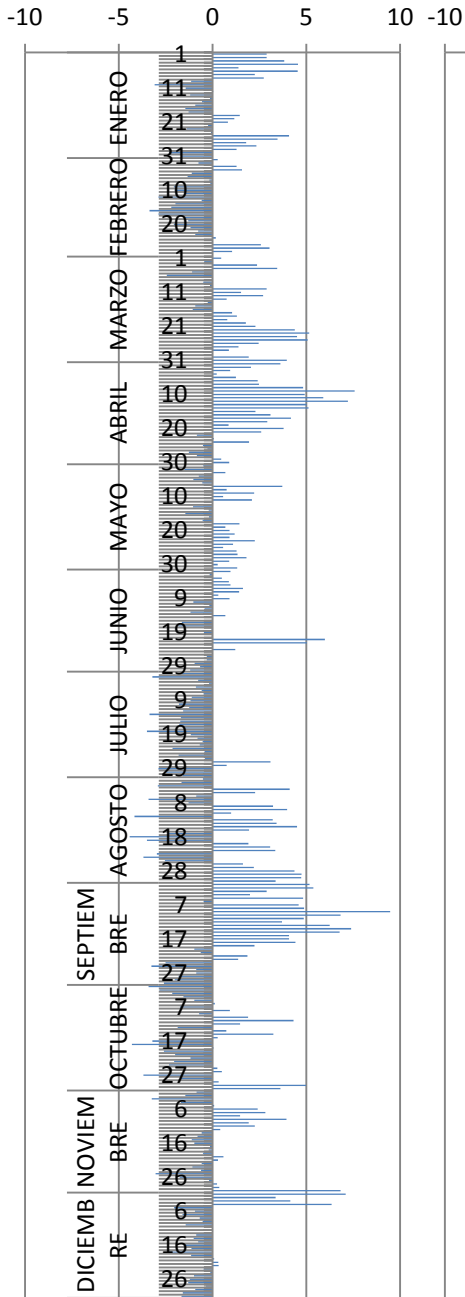


2015

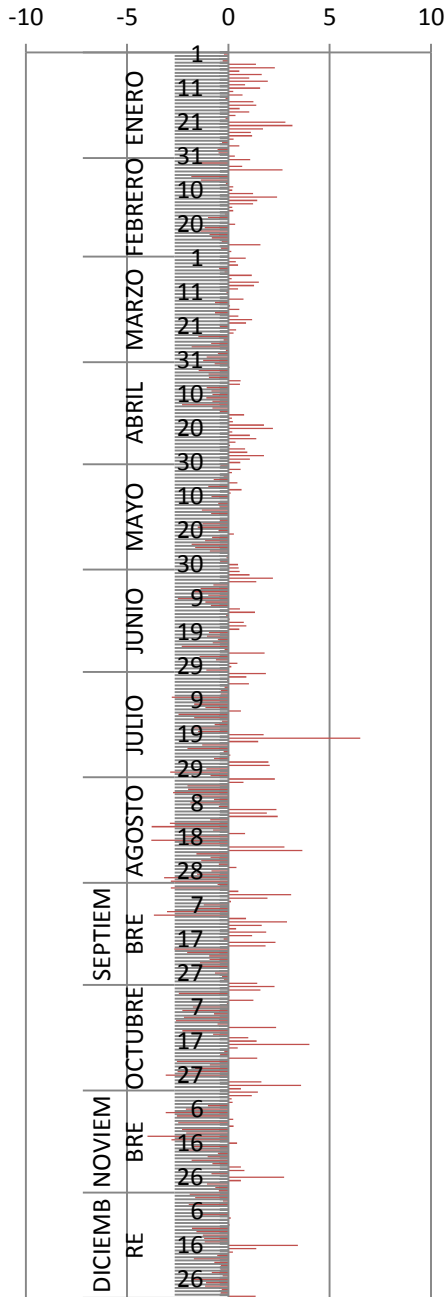
8N 170W



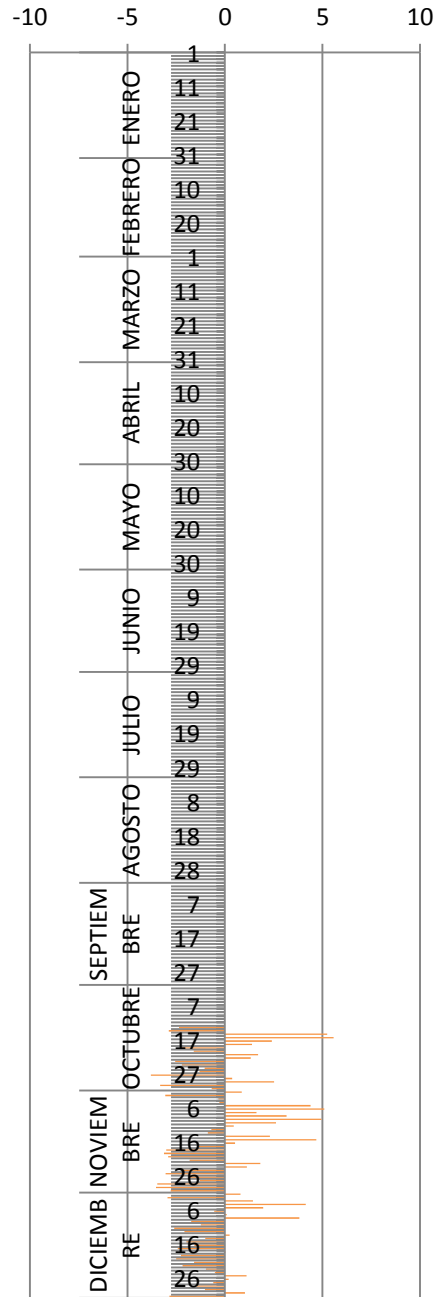
ANOMALIA 97



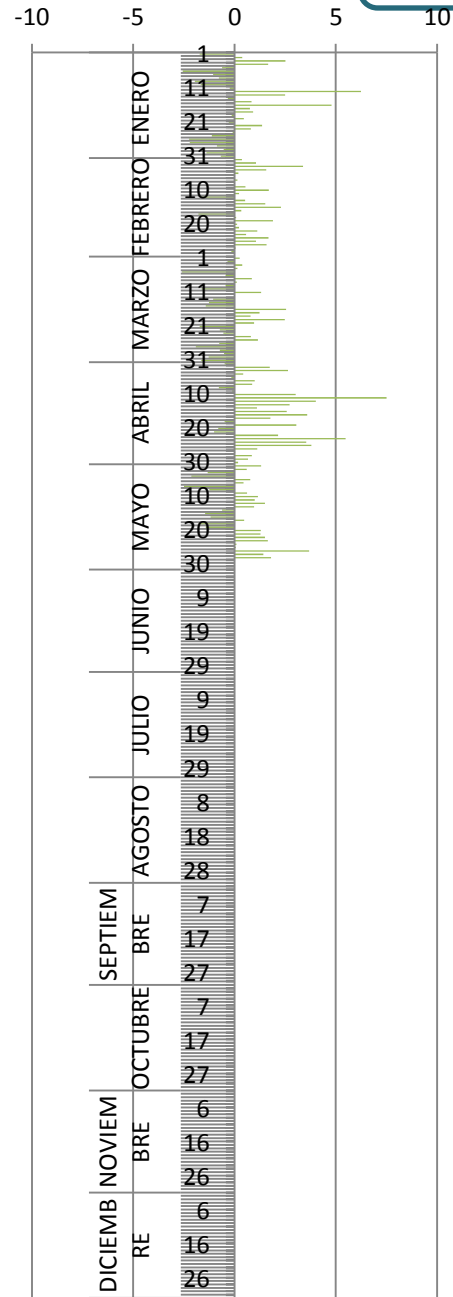
ANOMALIA 98



ANOMALIA 2014



ANOMALIA 2015^{8N}_{170W}



VIENTOS: V

✓ HISTORICO

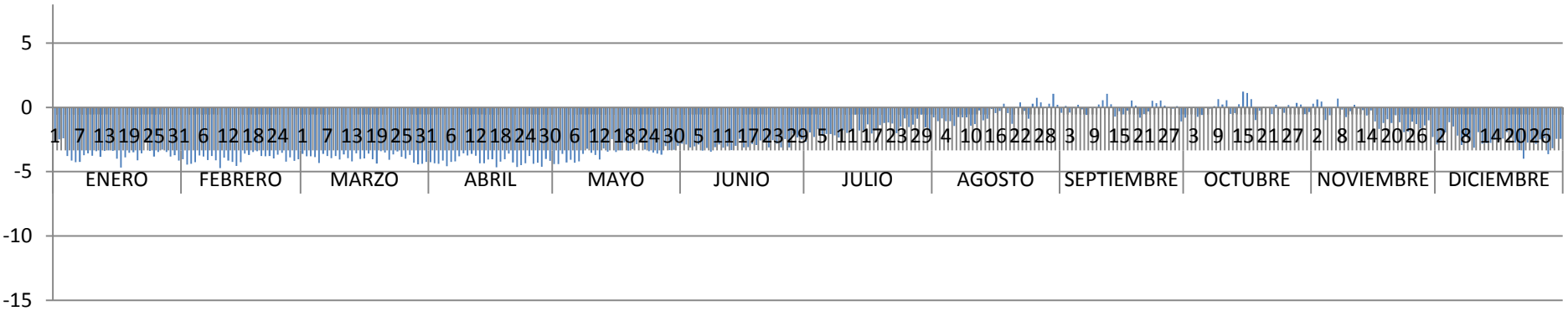
✓ 1997

✓ 1998

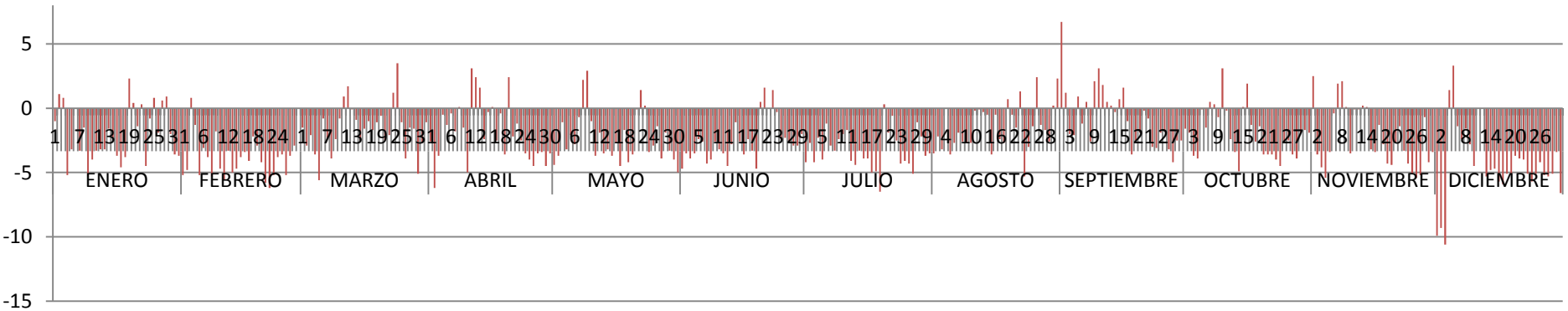
✓ 2014

✓ 2015

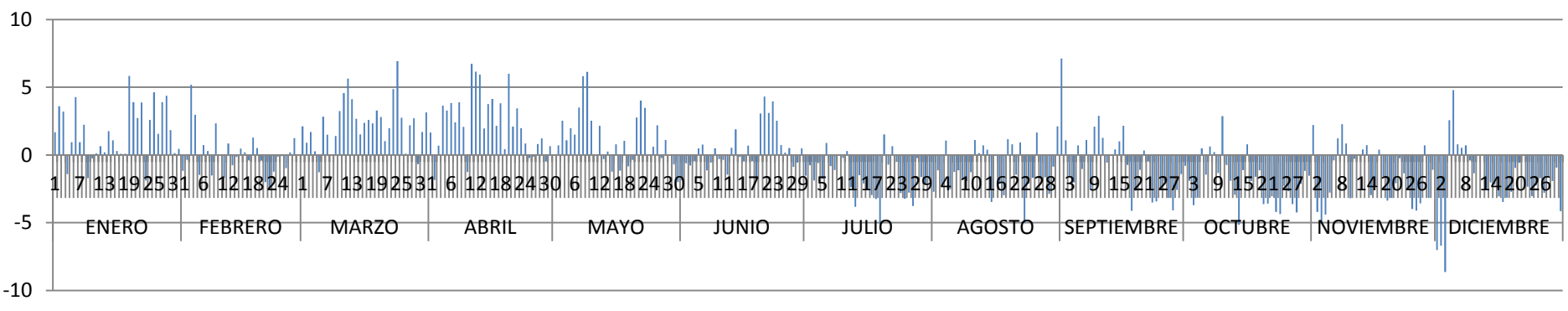
HISTORICO



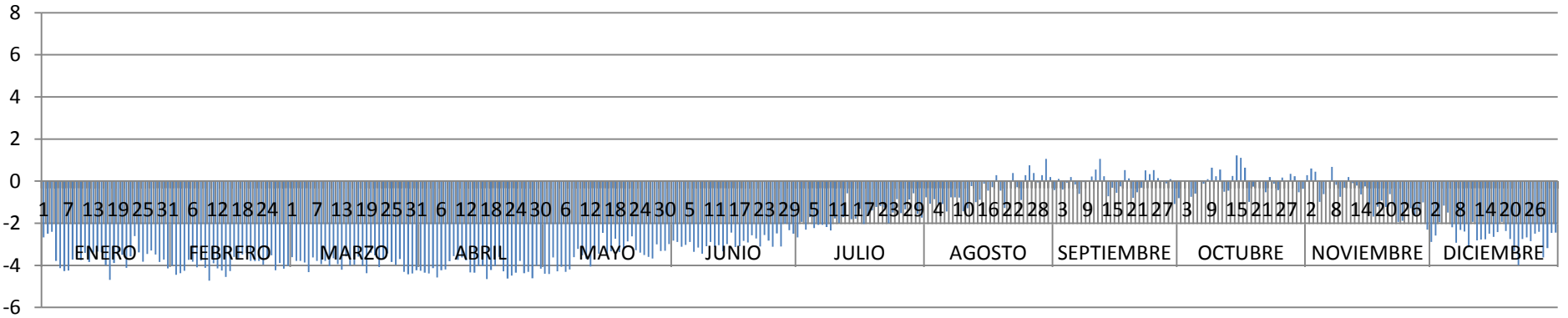
1997



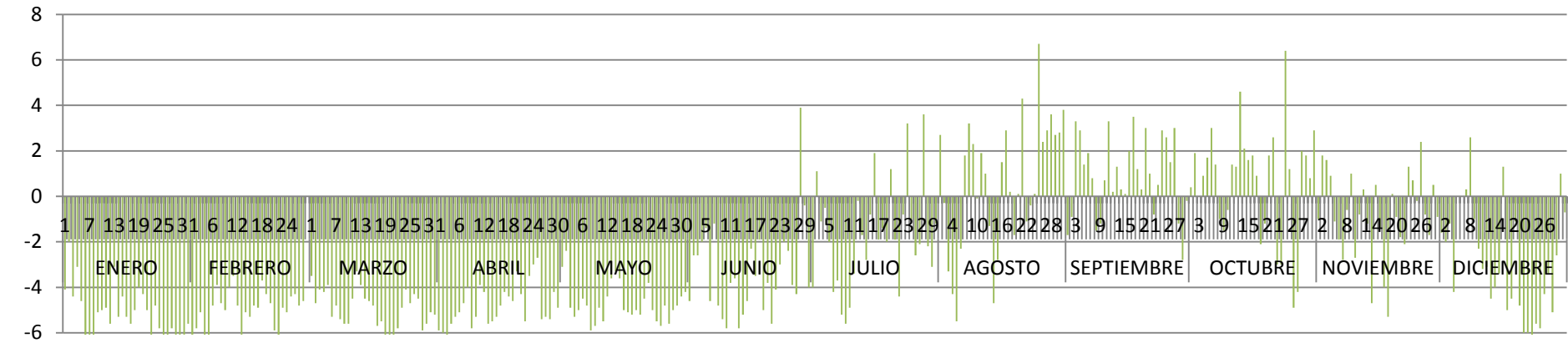
ANOMALIA 97



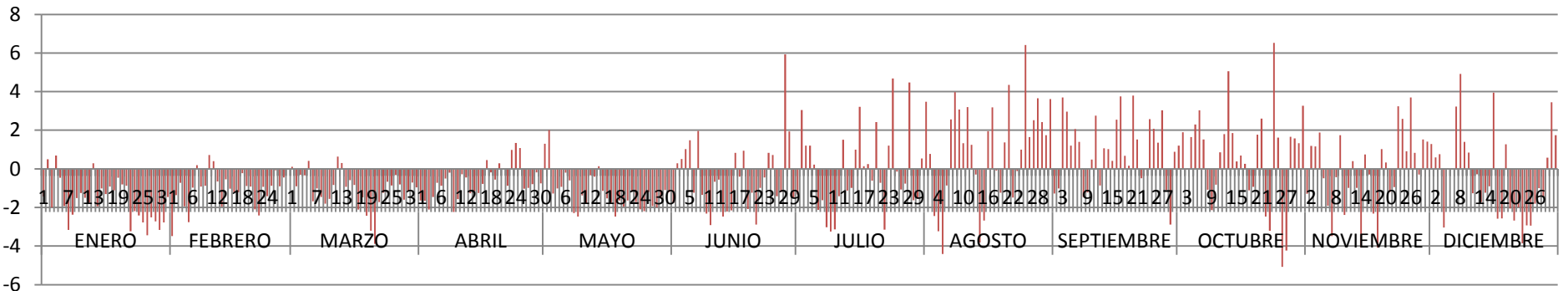
HISTORICO



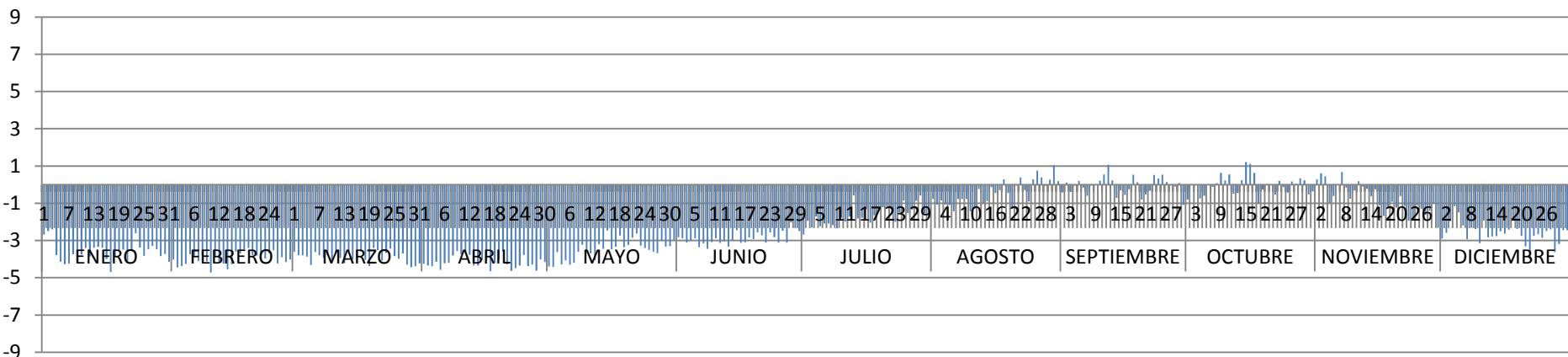
1998



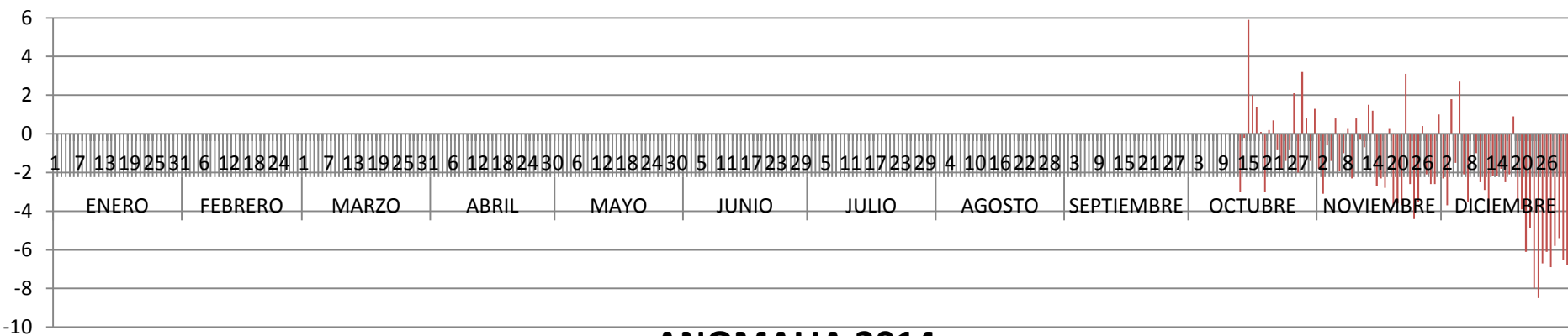
ANOMALIA 98



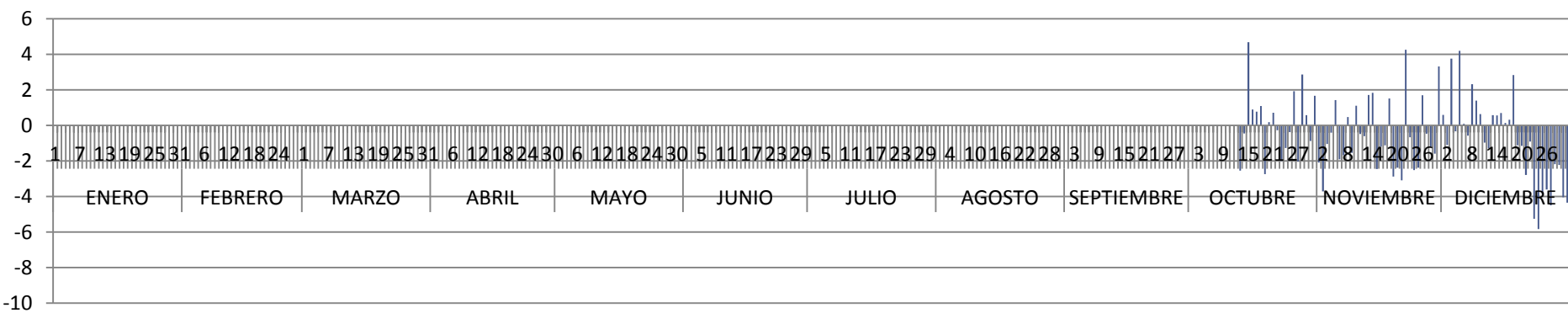
HISTORICO



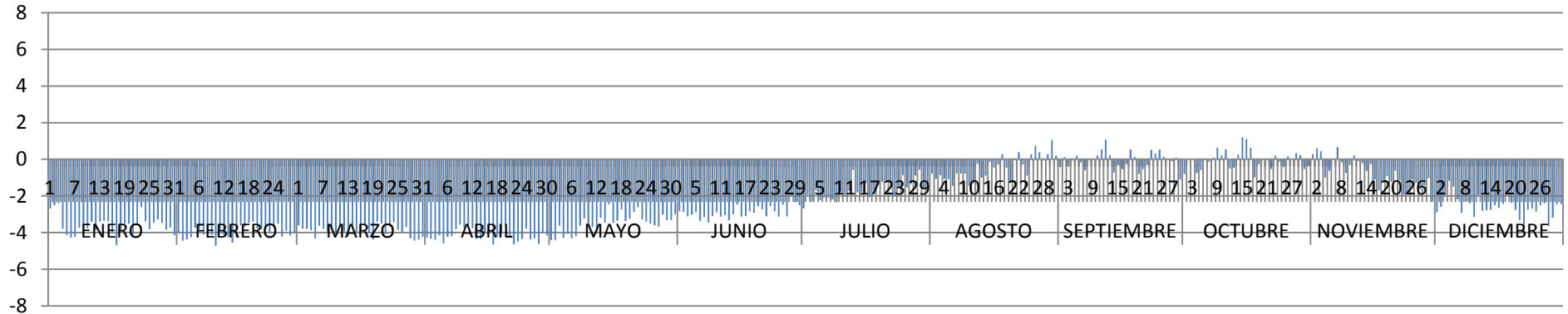
2014



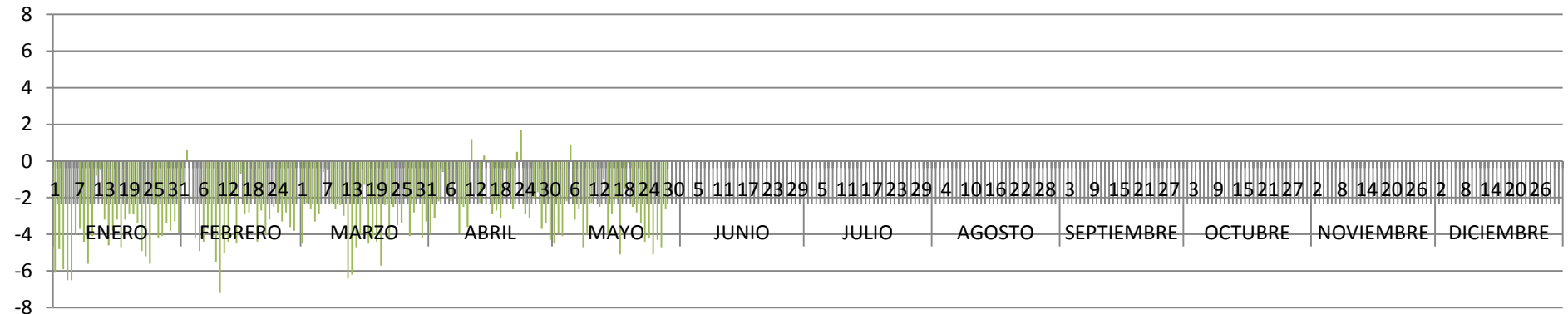
ANOMALIA 2014



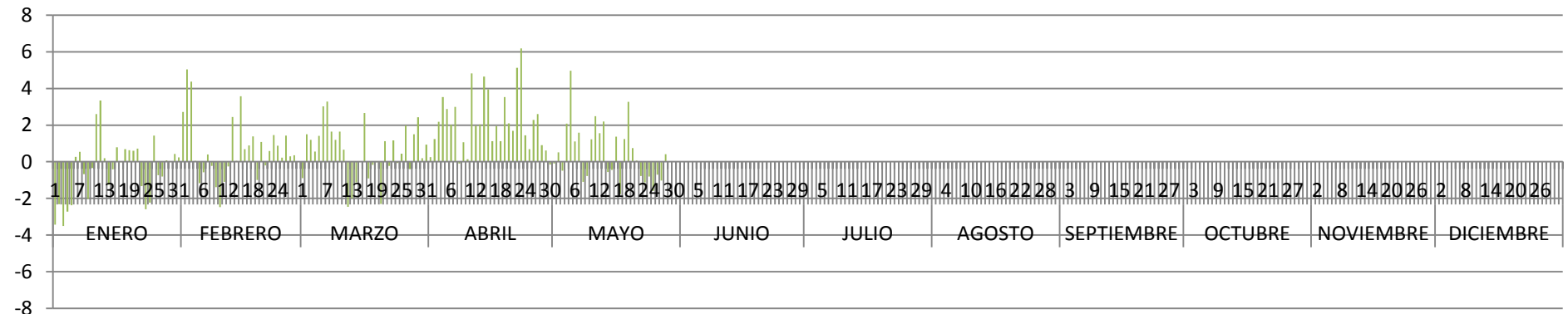
HISTORICO



2015



ANOMALIA 2015



ALTURA DINAMICA

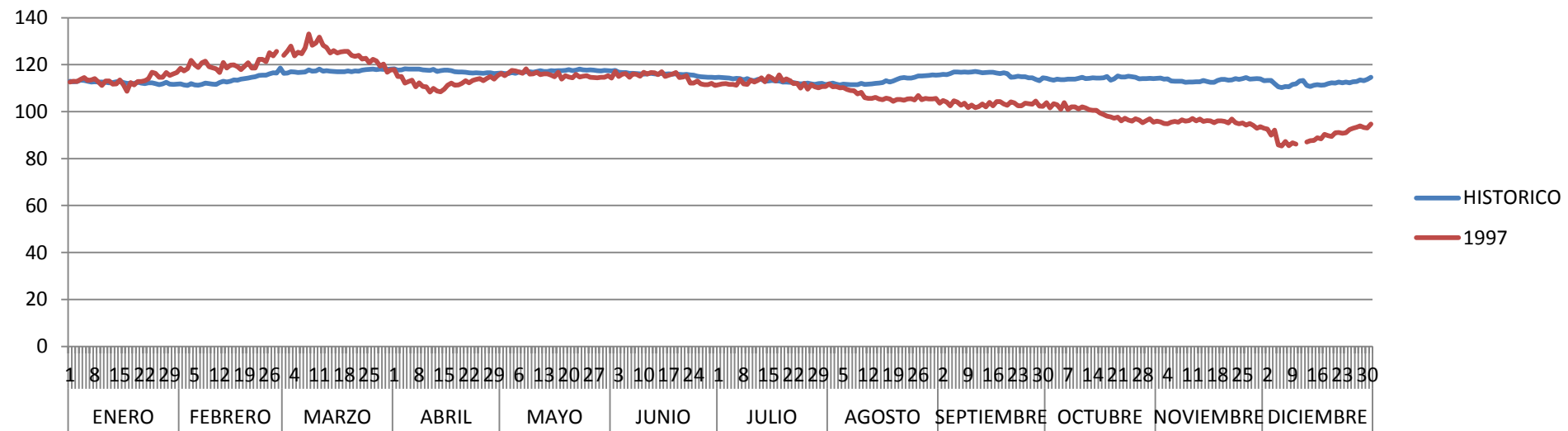
✓ HISTORICO

✓ 1997

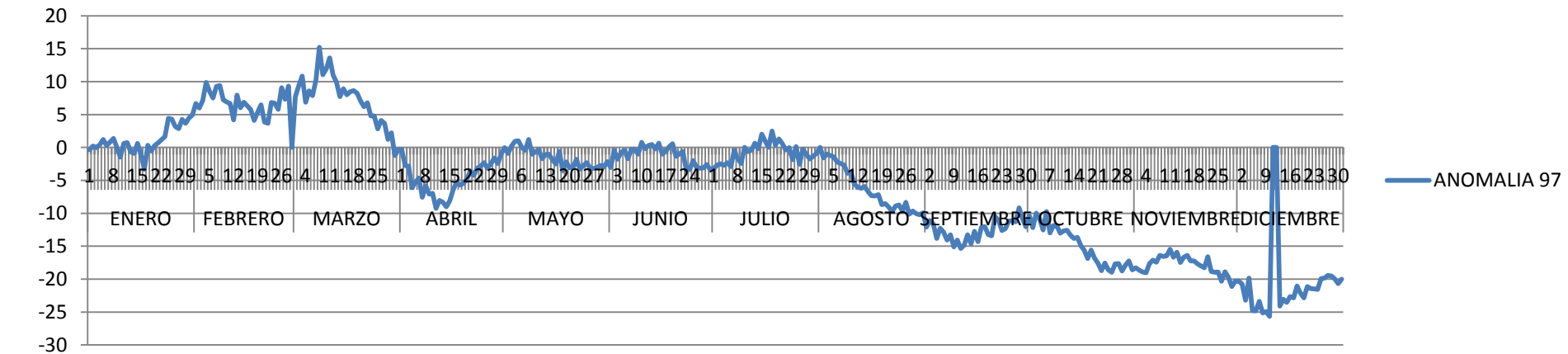
✓ 1998

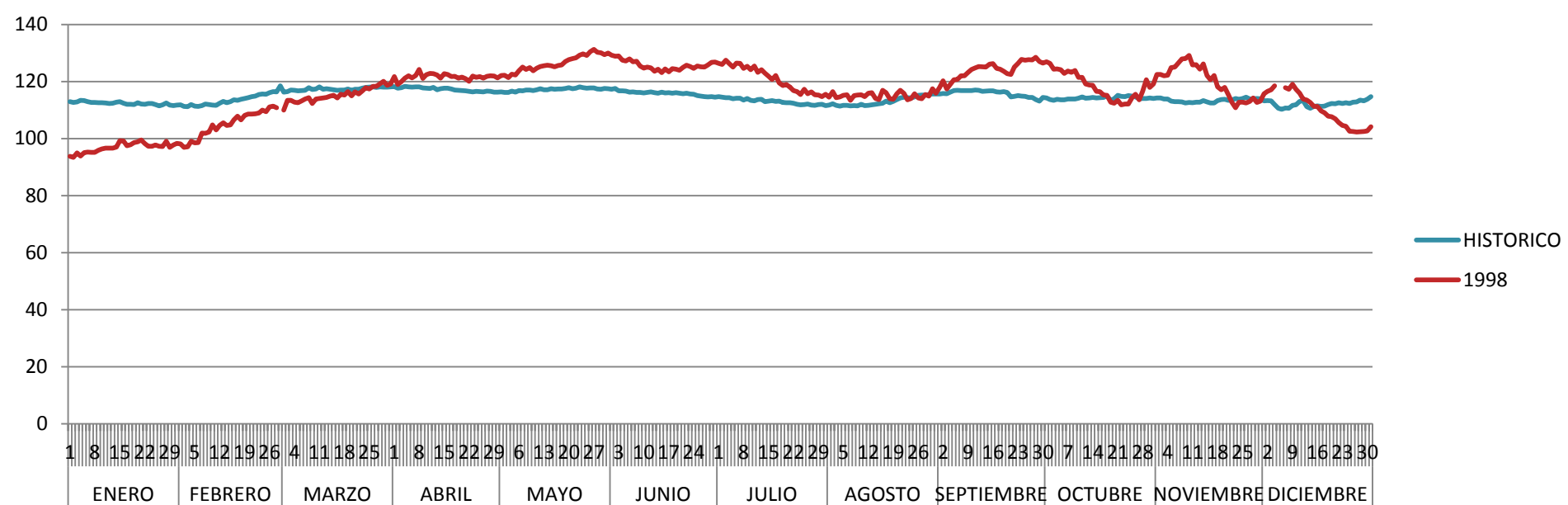
✓ 2014

✓ 2015

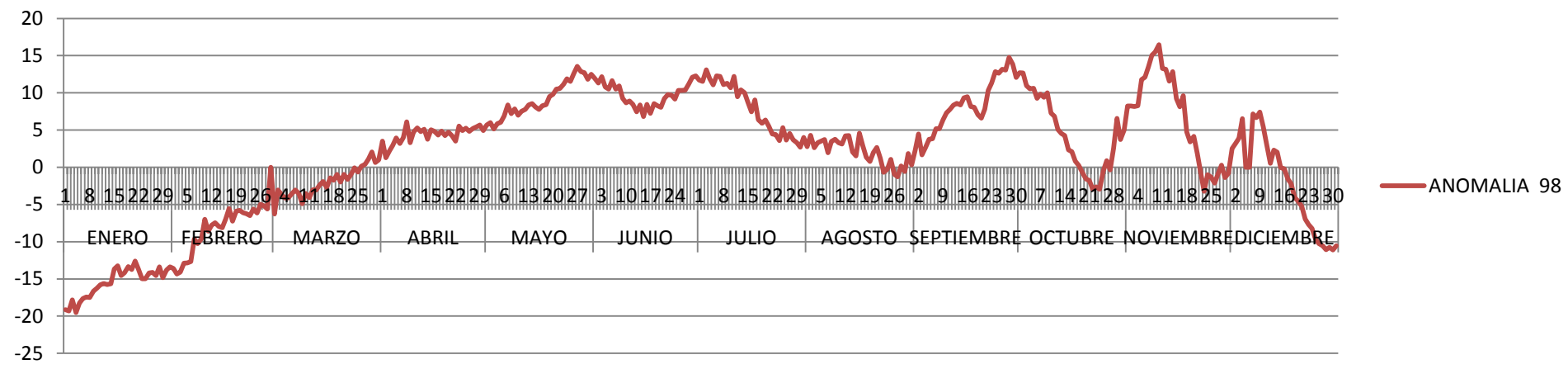


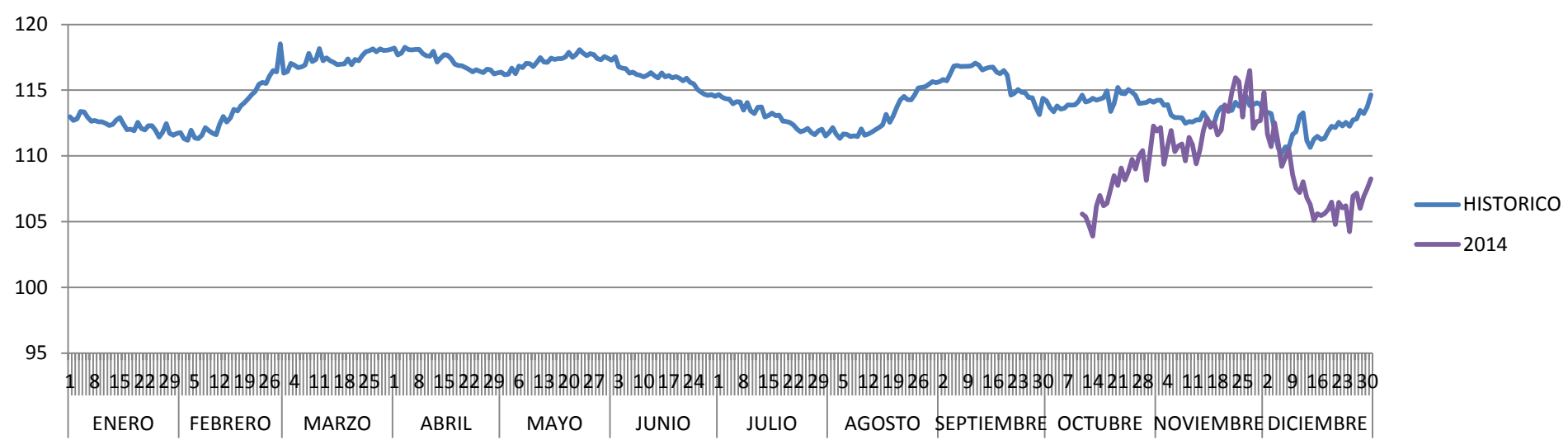
ANOMALIA 97



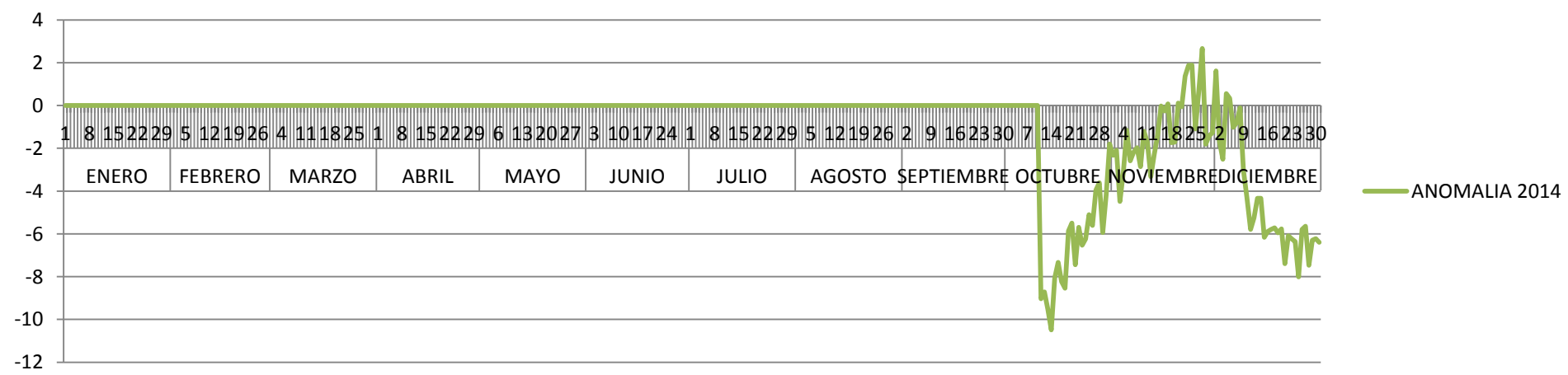


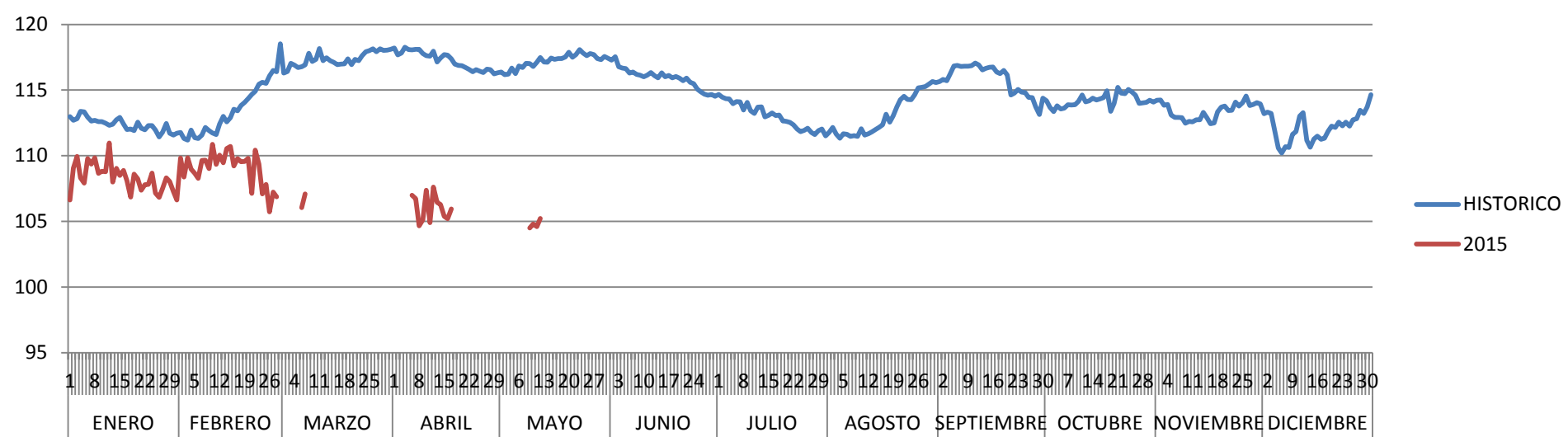
ANOMALIA 98



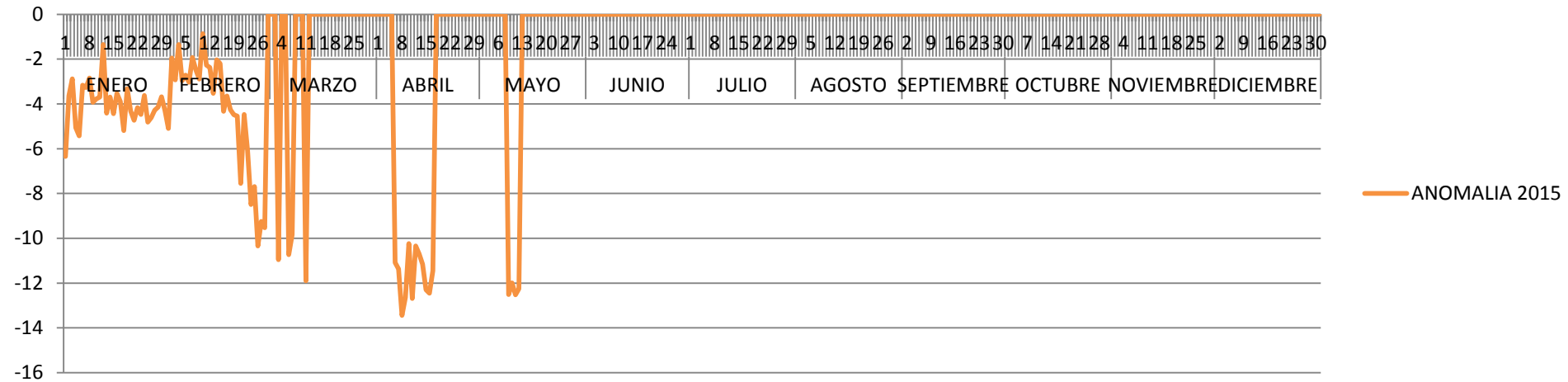


ANOMALIA 2014





ANOMALIA 2015



TEMPERATURAS SUBSUPERFICIALES

✓ HISTORICO

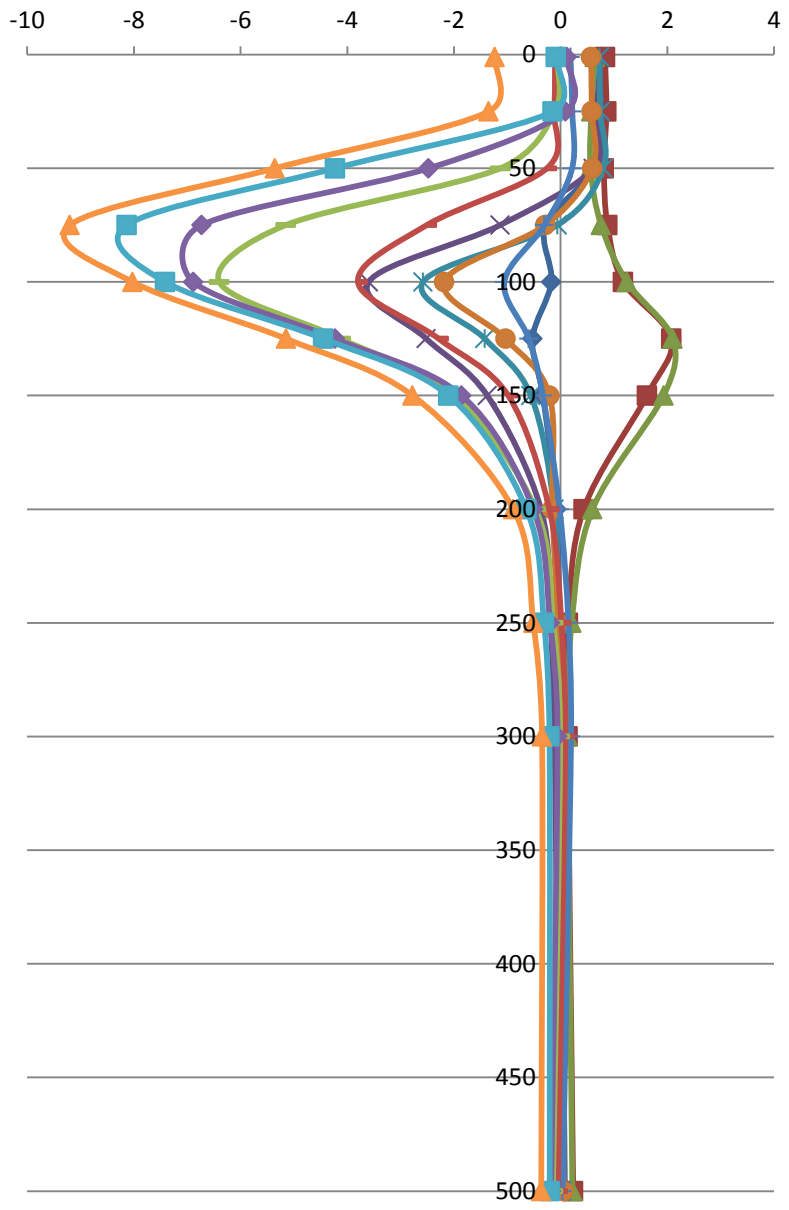
✓ 1997

✓ 1998

✓ 2014

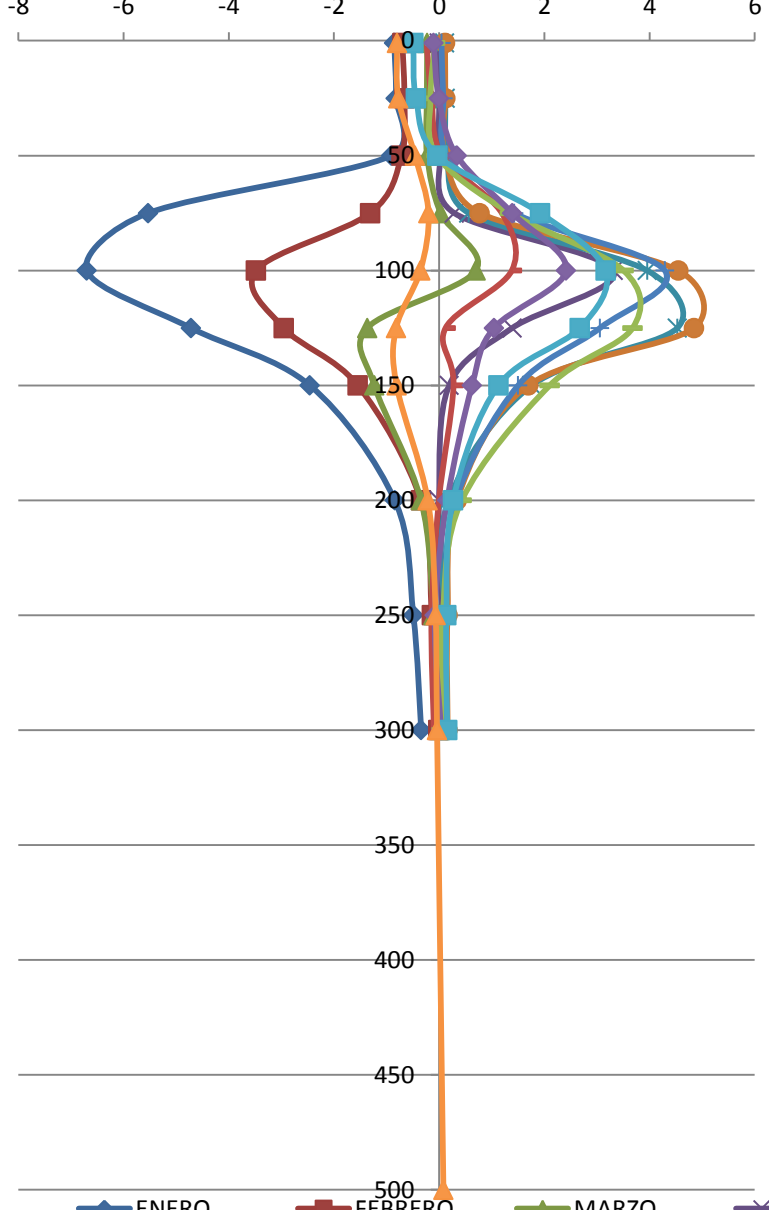
✓ 2015

ANOMALIA 1997



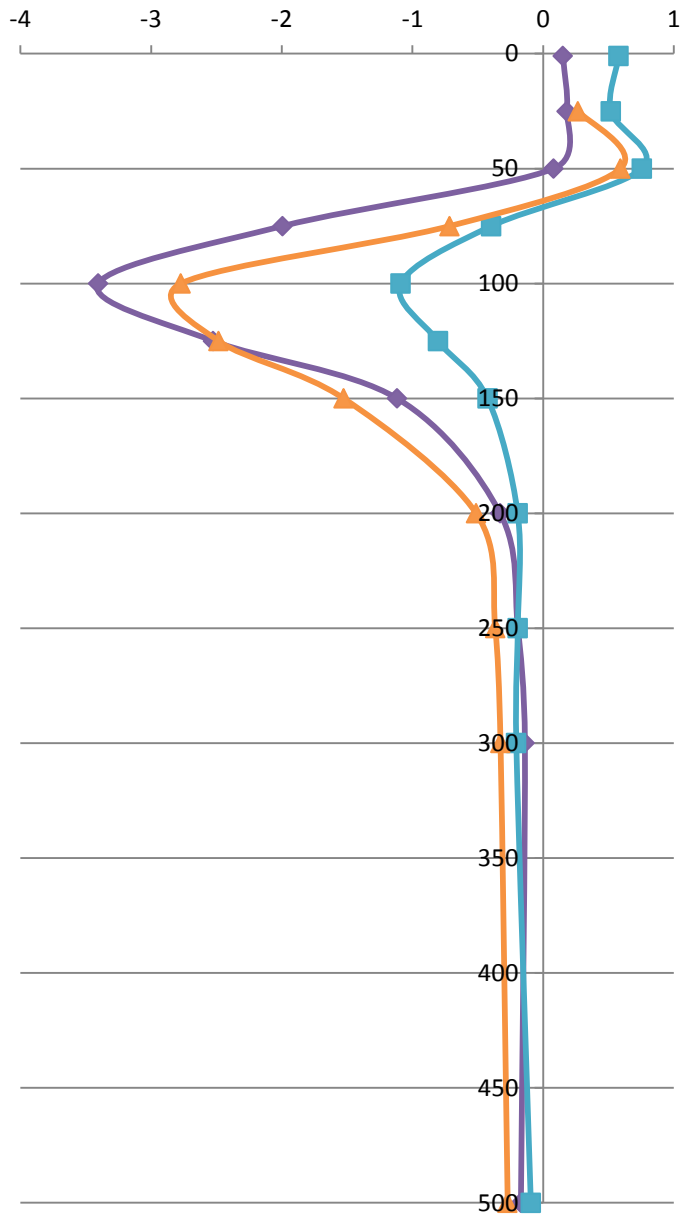
- ENERO
- FEBRERO
- ▲ MARZO
- ✕ ABRIL
- ✧ MAYO
- JUNIO
- + JULIO
- AGOSTO
- SEPTIEMBRE
- ◆ OCTUBRE
- NOVIEMBRE
- ▲ DICIEMBRE

ANOMALIA 1998



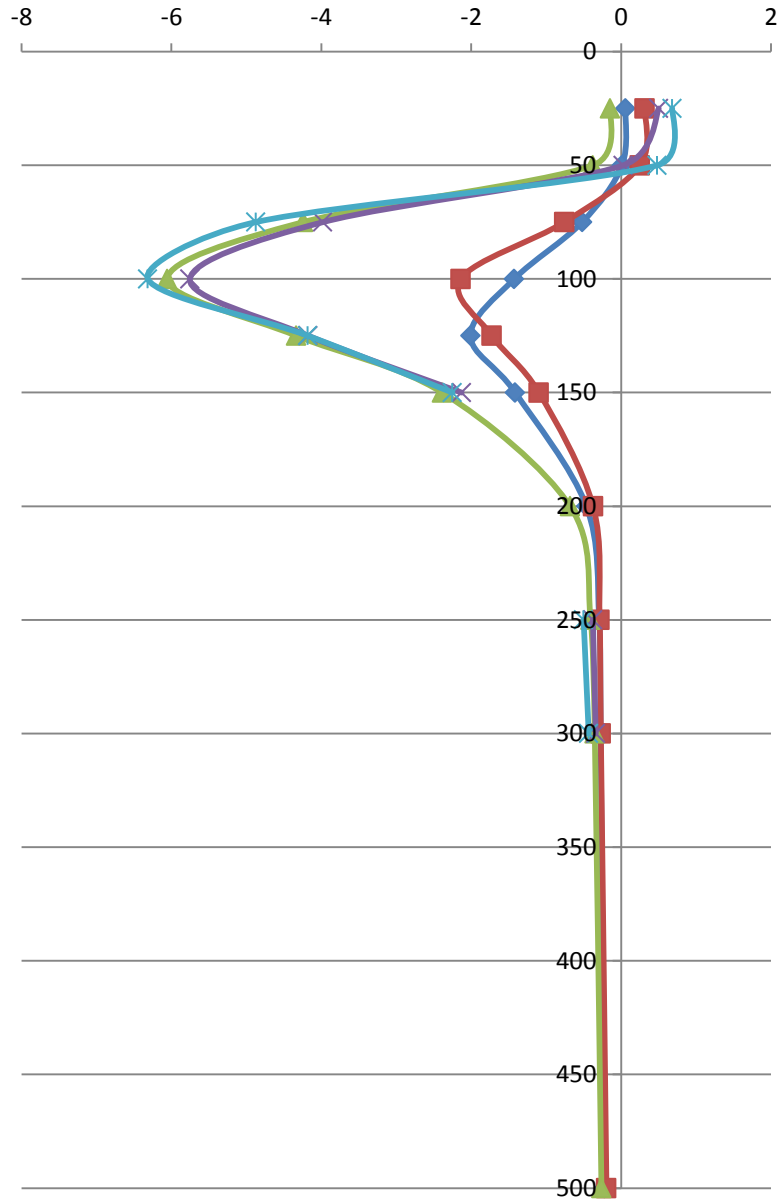
- ENERO
- FEBRERO
- ▲ MARZO
- ✕ ABRIL
- ✧ MAYO
- JUNIO
- + JULIO
- AGOSTO
- SEPTIEMBRE
- ◆ OCTUBRE
- NOVIEMBRE
- ▲ DICIEMBRE

ANOMALIA 2014



◆ OCTUBRE ■ NOVIEMBRE ▲ DICIEMBRE

ANOMALIA 2015



◆ ENERO ■ FEBRERO ▲ MARZO ✕ ABRIL * MAYO

CONCLUSIONES

- .Los vientos en dirección U en los primeros meses del 2015 hasta la fecha soplan en dirección hacia Australia y se parece mucho a los vientos de el año 1997, hasta la fecha.
- .Hasta la fecha los vientos V soplan hacia el Sur durante enero-mayo , se parece al año 1998 pero con menor intensidad.
- . En relación a las temperaturas se observa que las anomalías del 2015 y 1997 se parecen a excepción de febrero y marzo .